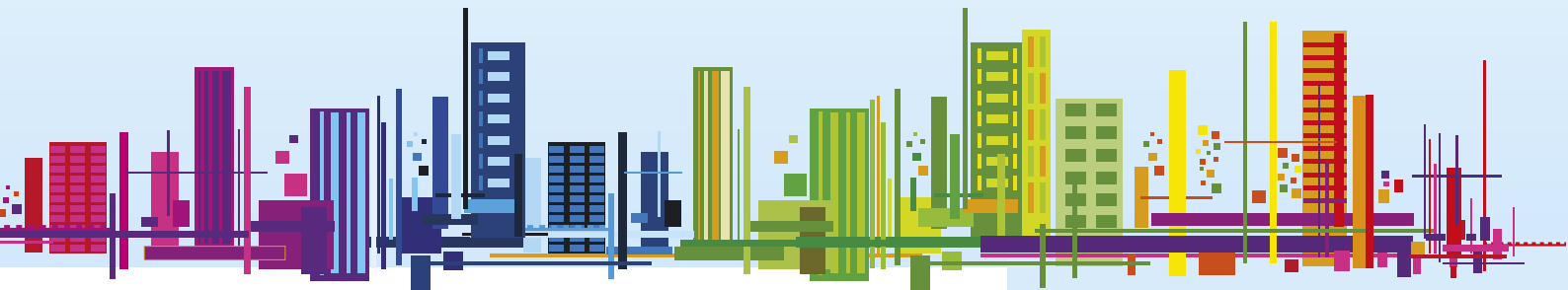


SPECIALIZOVANÝ PORTÁL KDE CHCI BYDLET.CZ – VÁŠ OVĚŘENÝ ZDROJ AKTUÁLNÍCH INFORMACÍ O REZIDENČNÍM DEVELOPMENTU V ČR, JIŽ OD ROKU 2007



Vážení a milí čtenáři,

řekla bych, že nejčastějším tématem rozhovorů je letos počasí. Zima byla dlouhá a i teď, v polovině května, na několika místech českých hor leží sníh. Provozovatelé lyžařských areálů i lyžaři si letos sice užili, ale čeho je moc, toho je příliš. A tak jsme se o to víc těšili na jaro. Ovšem to si s námi nepěkně pohrává. Což o to – lid kancelářský si vezme o svetr víc a vyzbrojí se na cestu do práce deštěm. Ale stavbařům a zemědělcům dělají rozmary počasí doslova čáru přes rozpočet. Počítali s tím, že na jaře budou práce v plném proudu a opak je pravdou – stavbaři nemohou kvůli chladu a dešti stavět tak rychle jak by chtěli a harmonogram prací diktuje, zemědělci se potýkají s bahnem a část osiva leží navzdory datu v kalendáři ve skladech. I nástup sezonních prací, které měly pomoci zastavit rostoucí počet nezaměstnaných, se letos kvůli počasí stále odsouvá.

Ale pokusme se na tom všem najít alespoň nějaké pozitivum. Mně osobně k tomu pomáhají pranostiky, kterými se řídil můj dědeček. Ten, který pod pohrůzkou násilí na rodině odevzdal v 50. letech minulého století své hospodářství družstvu a po zbytek života se živil jako pomocný dělník na stavbě. Nic jiného neuměl, jedinou jeho kvalifikací byla totiž ta, která souvisela s půdou. A tak od něj vím, že únor bílý pole posílí, studený máj přinese do stodoly ráj, a když v dubnu hřmí, neměl by mraz v květnu květy spálit... A mně se opravdu zdá, že letošní způsob zimy a jara se na naší zahradě podepsal skutečně pozitivně – všechno tak nějak víc kvete a voní.

...já vím, všechno má své ALE. Ale to si nechme na jindy.

Krásné dny navzdory předpovídám počasí vám přeje Jana Hrabětová

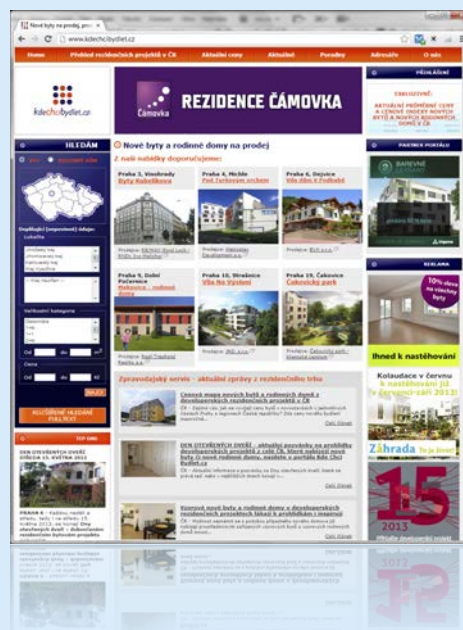
Přehled průměrných cen nových bytů ve vybraných lokalitách

Praha 5

Název projektu	Počet bytů v projektu	Průměrná velikost bytu v m ²	Průměrná cena za m ²
Drtinova 22 Zdroj informací o projektu/cenách z 6. 5. 2013: www.drstinova22.cz	12 bytů (Prům. ceny a plochy počítány z aktuální nabídky 12 volných a rezervovaných)	105,27 m² (= celk. podlah. plocha zahrnující balkon/terasu a sklep)	74 201 Kč vč. DPH (Uvedená prům. cena je vztahena k celkové podlah. ploše bytu zahrnující balkon/terasu a sklep.)
Pod Ladronkou Zdroj informací o projektu/cenách z 6. 5. 2013: www.podladronkou.cz	26 bytů (Prům. ceny a plochy počítány z aktuální nabídky 13 volných)	109,42 m² (= celk. podlah. plocha bytu zahrnující balkon/terasu/zimní zahradu, pokud k bytu náleží)	67 432 Kč vč. DPH (Uvedená prům. cena je vztahena k celkové podlah. ploše bytu zahrnující balkon/terasu/zimní zahradu.)
Devonská-Barrandov Zdroj informací o projektu/cenách z 6. 5. 2013: bytydevonska.cz	145 bytů (Prům. ceny a plochy počítány z aktuální nabídky 23 bytů v domě č. 3)	72,1 m² (= celk. podlah. plocha bytu zahrnující balkon/terasu, pokud k bytu náleží)	40 814 Kč bez DPH (Uvedená prům. cena je vztahena k celkové podlah. ploše bytu zahrnující balkon/terasu.)

- Bytový dům **Drtinova 22** stojí na pražském Smíchově v blízkosti Kinského zahrady a nabízí celkem 12 bytů ve velikostní kategorii 2+kk a 3+1. Kolaudace projektu je plánována na prosinec letošního roku 12/2013.
- Rezidenční projekt **Pod Ladronkou**, jehož kolaudace proběhla v závěru dubna 2013, nabízí celkem 26 bytových jednotek ve velikosti od 40 m² (1+kk) až po dva střešní penthousy 5+kk s panoramatickým výhledem na Prahu.
- Nové bytové domy z projektu **Devonská-Barrandov** nabízejí celkem 145 bytů s průměrnou obytnou plochou 65 m². Většina bytů má k dispozici balkon nebo terasu, byty v přízemí předzahrádky. Dokončení projektu je plánováno na léto letošního roku.

www.kdechcibydet.cz



Kurzy a ekonomické informace

	Období	Meziroční růst/pokles
Hrubý domácí produkt v ČR	4/Q 2012	-1,7 %
Míra inflace	březen 2013	+2,8 %
Index spotřebitelských cen	březen 2013	+1,7 %

Kurz k 16. 5. 2013
Aktuální kurz eura a dolaru: www.cnb.cz

Stavební produkce	březen 2013	-20,6 %
Počet vydaných stavebních povolení	březen 2013	-7,5 % (7 209)
Orientační hodnota povolených staveb	březen 2013	-23,9 % (18,8 mld. Kč)
Počet zahájených bytů	březen 2013	-1,2 % (2 228 bytů)
Počet dokončených bytů	březen 2013	+31,5 % (2 054 bytů)

(Zdroj: ČSÚ)



Praha 4 - Hodkovičky **REZIDENCE ZÁTIŠÍ HODKOVIČKY**

Rezidenční projekt, který vyrostl mezi ulicemi Pod Lysinami a Na Lysinách v pražských Hodkovičkách, se skládá z pěti bytových domů o pěti nadzemních podlažích. Všechny domy byly již dokončeny a nabízejí celkem 72 nových bytů mnoha velikostních kategorií. Od pátku 17. května do soboty 18. května se zde pro zájemce o bydlení v této části Prahy 4 konají Dny otevřených dveří.

Developer: **Real-Treuhand Reality**

Prodejce: **Real-Treuhand Reality**



Plzeň-Lhota **RODINNÉ DOMY PLZEŇ-LHOTA, NA DOLÍKÁCH**

Výstavba tohoto projektu, jehož developerem je společnost CZ STAVEBNÍ HOLDING, je realizována na okraji jihozápadní části metropole západních Čech - Plzně, v městské části Lhota v lokalitě Na Dolíkách. Na jaře letošního 2013 bude zahájena výstavba dalších rodinných domů – domů typu „D“ o velikosti 4+kk s užitnou plochou 104 m² a parkovacím stáním před domem. Domy budou dokončeny do 12 měsíců od zahájení stavby.

Developer: **CZ STAVEBNÍ HOLDING**

Prodejce: **CZ STAVEBNÍ HOLDING**



Praha 9 - Hloubětín **PARK HLOUBĚTÍN**

Energeticky pasivní rezidenční projekt, realizovaný v pražském Hloubětíně společností JRD, tvoří tři bytové domy s celkem 115 novými byty ve velikostní kategorii 2+kk, 3+kk a 4+kk. Bytové domy budou vyrůstat postupně – zahájení výstavby domu B, který bude realizován jako první, je naplánováno na léto roku 2013, domu C v prosinci 2013 a domu A v červnu 2014. Celý projekt tak bude dokončen v závěru roku 2015.

Developer: **JRD**

Prodejce: **JRD**



Praha 8 - Libeň **NA KORÁBĚ**

Bytový dům Na Korábě je umístěn do stejnojmenné ulice Na Korábě v klidné části pražské Libně, ve svahu vltavského údolí. Svým obyvatelům dům poskytne nejenom klid, ale i příjemný výhled na řeku a pražské panorama. Bytový dům nabízí celkem 28 bytů ve velikostech od 49,3 do 142,7 m² a dispozicích od 2+kk do 5+kk.

Developer: **Real-Treuhand Reality**

Prodejce: **Real-Treuhand Reality**

Reklama

**PALÁC
DLOUHÁ**

PRODEJ
**LUXUSNÍCH
BYTŮ
V CENTRU
PRAHY**



**VZOROVÝ BYT
OTEVŘEN**

prohlídky po individuální dohodě na tel. +420 724 720 991

palacdlouha.eu



Konference

CZECH REAL 2013

Reality a stavebnictví – jeden svět
Termín konání: 21. 5.–22. 5. 2013
Místo konání: Hotel Barcelo, Praha 4

www.konference.cz

Konference

STAVEBNICTVÍ

Termín konání: 21. 5.–22. 5. 2013
Místo konání: Hotel Barcelo, Praha 4

www.konference.cz

Konference

ŠETRNÉ BUDOVY 2013

Termín konání: 22. 5. 2013
Místo konání: Clarion Congress Hotel
Praha

www.setrnebudovy.cz

Kurz

NOVÝ OBČANSKÝ ZÁKONÍK A OBCHODOVÁNÍ S NEMOVITOSTMI

Termín konání: 23. 5. 2013
Místo konání: České Budějovice

www.arkcr.cz

Kurz

JAK NA KLIENTY V REALITNÍM OBCHODU

Psychologické ovlivňování klientů
Termín konání: 28. 5. 2013
Místo konání: Sídlo ARK ČR, Praha 10

www.arkcr.cz

Diskusní setkání

NOVÝ KATASTRÁLNÍ ZÁKON

Termín konání: 28. 5. 2013
Místo konání: ČÚZK, Praha 8

www.stavebni-forum.cz

Reklama –

KVALITNÍ BYDLENÍ NEMUSÍ BÝT DRAHÝ

REZIDENCE
DRAHOBEJLOVA.CZ

PRaha 9



800 10 11 22

ZVEME VÁS NA
DEN OTEVŘENÝCH DVEŘÍ

REZIDENCE DRAHOBEJLOVA

SOBOTA 1. ČERVNA, 10.00–17.00

PŘIJĎTE I S VAŠIMI DĚTMI, DOMŮ SI
ODNESOU MALÝ DÁREK.

více info na:
www.drahobejlova.cz

prodejce

topQreal

investor

PALMER
CAPITAL

Kurz

NOVÝ OBČANSKÝ ZÁKONÍK A OBCHODOVÁNÍ S NEMOVITOSTMI

Termín konání: 30. 5. 2013
Místo konání: Hradec Králové

www.arkcr.cz

Výroč. sraz členů

EVROPSKÉHO KLUBU REALITNÍCH KANCELÁŘŮ

Termín konání: 30. 5.–31. 5. 2013
Místo konání: Hotel Rusava, Rusava

www.ekrk.cz

Diskusní setkání

VELKÁ LETNÍ FONDOVÁ REVOLUCE

Termín konání: 5. 6. 2013
Místo konání: Hotel Adria, Praha 1

www.stavebni-forum.cz

Kurz

NOVÝ OBČANSKÝ ZÁKONÍK

Právní režim občanskoprávních vztahů po
1. 1. 2014
Termín konání: 6. 6. 2013
Místo konání: Ostrava

www.arkcr.cz

Kurz

EXKLUZIVNÍ NÁBOR ZAKÁZEK ČLENY ARK ČR

Termín konání: 11. 6. 2013
Místo konání: Brno

www.arkcr.cz

Seminář

OBCHODOVÁNÍ S REALITAMI: REALITNÍ KANCELÁŘE V ČASE ZMĚN

Termín konání: 13. června 2013
Místo konání: Jurys Inn Prague Hotel,
Praha

www.konference.cz

Reklama –

SLEVY
v plném květu!

až 330 000 Kč
na byty 2kk!



DEN OTEVŘENÝCH DVEŘÍ
18. KVĚTNA

Rýnská ulice | Praha 9 - Čakovice
od 13.00 do 17.00 hodin

LEXUS

221 111 999

PROFESSIONALS

224 934 680

rezidenceviva.cz

DOPRAVNÍ SPOJENÍ

GPS: 50°8'50.081"N, 14°31'51.840"E
MHD: od metra C/Letňany > BUS 140
nebo 158 – zastávka Oderská



Seminář

MANAŽERSKÉ DOVEDNOSTI
Termín konání: 13. 6. 2013
Místo konání: NSC Brno, Bauerova 10

www.stavebnicentrum.cz

Kurz

**ENGLISH & COMMUNICATION
SKILLS FOR REAL ESTATE**
Termín konání: 13. 6.–14. 6. 2013
Místo konání: Sídlo ARK ČR, Praha 10

www.arkcr.cz

Výstava

HOBBY
22. ročník výstavy zařízení a náradí pro hobby a zahradu
Termín konání: 15. 5.–19. 5. 2013
Místo konání: Výstaviště České Budějovice

www.vcb.cz

Výstava

BAŤOVA MĚSTA
Výstava o vzniku, rozvoji a současném stavu tří korporátních zahraničních měst společnosti Baťa
Termín konání: 29. 3.–19. 5. 2013
Místo konání: Dům umění města Brna

www.dum-umeni.cz

Festival

ARCHIKULTURA 2013
5. ročník mezinárodního festivalu architektury, designu a umění
Termín konání: 5. 4.–26. 5. 2013
Místo konání: Ostrava

www.kabinetarchitektury.cz

Výstava

**BIENÁLE EXPERIMENTÁLNÍ
ARCHITEKTURY** Aktuální tendence a metody architektonického navrhování
Termín konání: 26. 4.–26. 5. 2013
Místo konání: Galerie Jaroslava Fragnera, Betlémské nám., Praha 1

www.gjf.cz

Reklama —



Najdeme vám výhodnější hypotéku!

www.hypotecnikalkulacka.cz



**Hypoteční
kalkulačka**

Výstava

**ZAMĚSTNANECKÉ KOLONIE
1900–1938**
Sociální bydlení v severních Čechách
Termín konání: 18. 4.–16. 8. 2013
Místo konání: Národní památkový ústav, Ústí nad Labem

www.npu.cz

Výstava

DŮM A ZAHRADA LIBEREC
9. ročník prodejní a kontrakční výstavy zaměřené na bydlení a potřeby pro zahrádkáře
Termín konání: 23. 5.–26. 5. 2013
Místo konání: Liberec - Výstaviště

www.diamantexpo.cz

Veletrh

FRÝDECKO-MÍSTECKÝ VELETRH
7. veletrh stavebnictví, bytového zařízení, zahradnictví a hobby
Termín konání: 24. 5.–26. 5. 2013
Místo konání: Víceúčelová sportovní hala, Na Příkopě 3162, Frýdek-Místek

www.omnis.cz

Veletrh

OPAVSKÝ VELETRH
10. veletrh stavebnictví, bytového zařízení a automobilů
Termín konání: 31. 5.–2. 6. 2013
Místo konání: Hala Opava, Žižkova 8, Opava

www.omnis.cz

Výstava

POSTAV DŮM, ZAŘIĎ BYT PŘEROV
16. prodejní a prezentační výstava stavebnictví a bytového zařízení
Termín konání: 14. 6.–16. 6. 2013
Místo konání: Výstaviště Přerov, ul. U výstaviště 3255/20

www.omnis.cz

Akce

NOC KOSTELŮ
4. ročník celonárodní akce s komentovanými prohlídkami kostelů i jejich běžně nepřístupných částí
Termín konání: 24. 5. 2013
Místo konání: Česká republika

www.nockostelu.cz

Výstava

**ARCHITEKTURA ZNĚJÍCÍ
HUDBOU**
Termín konání: 5. 4.–26. 5. 2013
Místo konání: DŮM UMĚNÍ GVUO, Moravská Ostrava

www.gvuo.cz

Akce

VÍKEND OTEVŘENÝCH ZAHRAD
4. ročník události umožňující nahlédnout do běžně nepřístupných zahrad a poznat parky novým způsobem
Termín konání: 8. 6.–9. 6. 2013
Místo konání: Česká republika

www.vikendotevrenychzahrad.cz

Výstava

CO BY, KDYBY
Nerealizované projekty v jižních Čechách a Horním Rakousku
Termín konání: 26. 4.–3. 11. 2013
Místo konání: Regionální muzeum, Český Krumlov

www.museum-krumlov.eu

Výstava

**VÝSTAVA RHODODENDRONŮ
A AZALEK**
Termín konání: 8. 5.–26. 5. 2013
Místo konání: zámek Slatiňany

www.zamek-slatinany.cz

Výstava

**DEMOPARK + DEMOGOLF
2013**
Termín konání: 23. 6.–25. 6. 2013
Místo konání: SRN, letiště Eisenach-Kindel

<http://demopark.de>

Cenová mapa

**AKTUÁLNÍ CENY A CENOVÉ
INDEXY NOVÝCH BYTŮ
A RODINNÝCH DOMŮ**
najdete v portálu

www.kdechcibydlet.cz



■ **Ministr chystá revoluci, chce omezit svévoli developerů**

Ministr pro místní rozvoj Kamil Jankovský plánuje revoluční změny v systému stavebních úřadů. Posílá na vládu zákon o Nejvyšším stavebním úřadu a říká k tomu, že tím chce omezit svévoli developerů a regionálních politiků.

[Celý článek na **www.aktualne.cz**](#)

■ **Českým stavbařům uniká tučné uzbecké sousto**

Přestože tuzemské stavební firmy neustále pláčou nad nedostatkem zakázek, chyběly při nedávné obchodní návštěvě Uzbekistánu. Naopak stavbaři ze Slovenska a dalších evropských států se společně do středoasijské země vypravili, protože si nechtějí nechat ujít příležitost na velký stavební byznys.

[Celý článek na **www.15.cz**](#)

■ **Domy bez výtahů a mizerné materiály. Cenová válka snižuje kvalitu staveb**

Vyhladovělý stavební trh si žádá chytrá řešení. Cesty za úsporami jsou zjednodušeně řečeno dvě: buď šdit, což může zkazit pověst, nebo stavět jednodušší stavby. Developeri tak staví raději za městem, kde nemusí být tolik garážových stání, nebo u nižších staveb vynechávají výtahy.

[Celý článek na **www.idnes.cz**](#)

■ **Sebastian Pawlowski nesmí stavět v Benicích. Podnikatel vyhrožuje arbitráží**

Známý pražský developer Sebastian Pawlowski má místo stavebních pozemků pole za stovky milionů korun. Městský soud v Praze zrušil změnu územního plánu pro zhruba 30 hektarů pozemků v pražských Benicích, na kterých chtěl podnikatel švýcarského původu postavit sídliště pro 3,5 tisíce obyvatel.

[Celý článek na **www.15.cz**](#)

■ **Kauzu „Peltovy pozemky“ řeší policie**

Okolnosti přijetí nového územního plánu středočeských Černolic, na němž vydělal i šéf českého fotbalu, zaměstnávají soudy i vyšetřovatele.

[Celý článek na **www.ceskapozice.cz**](#)

■ **Šéf památkářů v Praze se zaměří na kontroly přestaveb**

Na zlepšení vztahů s magistrátem a na kontroly velkých přestaveb v Pražské památkové rezervaci se chce zaměřit nový šéf pražského pracoviště Národního památkového ústavu (NPÚ) Ondřej Šefců. Historické město jako Praha podle něj nemůže zůstat zakonzervováno, ale stejně těžké je povolit uzdu developerům, kteří staví jen administrativně-obchodní centra a hotely.

[Celý článek na **www.denik.cz**](#)

■ **Praha láká provozovatele zvučných pětihvězdičkových hotelů. Nesplňuje ale vysoké požadavky**

Řetězce luxusních pětihvězdičkových hotelů chtějí do Prahy. Jenže mají problém najít vhodné budovy v prémiových lokalitách. O metropoli se zajímají například Rosewood Hotels & Resorts, Le Royal Meridien či Hyatt.

[Celý článek na **www.ihned.cz**](#)

■ **Stát spustil finanční portál. Najděte si, jak hospodaří vaše obec**

Ministerstvo financí spustilo specializovaný informační portál, který bude zveřejňovat data o hospodaření státu. Stránky obsahují základní informace o celkovém rozpočtu státu, jednotlivých ministerstev i o hospodaření jednotlivých obcí.

[Celý článek na **www.idnes.cz**](#)

■ **Dvouleté záruky končí. Osm věcí, které se vyplatí vědět**

Zákonná dvouletá záruka na zboží na konci roku skončí. Obchodníci řeší, co se záruční lhůtou dál udělat.

[Celý článek na **www.lidovky.cz**](#)

■ **V Rathových tendrech dělaly křoví obří stavební firmy. Účastníci zájezdu, říkali jim**

Čerstvá obžaloba exhejtmana Davida Ratha má vedlejší produkt: přináší informace, které se citelně dotýkají pověsti největších stavebních firem v Česku. Opravdu těch největších. Metrostavu, Subterra či PSG International.

[Celý článek na **www.lidovky.cz**](#)

■ **Na veletrzích nás ubývá, tvrdí stavebníci. V Brně lákají i na zahradní nábytek**

Letos vystavuje na stavebním a nábytkářském veletrhu v Brně 804 firem, o tři čtvrtiny méně než v rekordním roce 2008. Loni jich bylo o tři desítky víc. O zhruba čtvrtinu se zmenšila i výstavní plocha.

[Celý článek na **www.ihned.cz**](#)

Jednou větou

■ **Rezidence Drahobejlůva**, jejíž dokončení je plánováno na léto roku 2014, se zájemcům o nové bydlení v Praze 9 představí v sobotu 1. června, a to od 10 do 17 hodin – a vzhledem k tomu, že v tento den slaví svůj svátek děti, je zde připraven program i pro ně.

■ Koncem května bude v Janovské ulici v jablonecké lokalitě Mšeno realitní kanceláří Realing zahájen prodej bytů z bytového projektu nazvaného jednoduše - **Bytové domy Jablonec nad Nisou**.

■ V sobotu 25. května jsou dveře otevřeny i v projektu **Kejřův Park** v Praze 9.

■ Den otevřených dveří se na sobotu 18. května plánuje v dokončené **Rezidenci Viva** v pražských Čakovcích – na prohlídku bytů, které jsou připraveny k okamžitému nastěhování, můžete přijít mezi 13. a 17. hodinou.

■ Dny otevřených dveří proběhnou i v rezidenčním projektu **Zátiší Hodkovičky** v Praze 4 - v pátek 17. května sem můžete zajít od 15 do 19 hodin, v sobotu 18. května pak od 10 do 19 hodin.

■ Developerská společnost FIM Group představila **Rezidenci Míšeňská 7** – luxusní rezidenční projekt dokončený na pražské Malé Straně.

■ V developerském projektu **Na Dolíčkách v Plzni** zahájí na jaře letošního roku společnost CZ Stavební holding výstavbu rodinných domů typu „D“ o velikosti 4+kk s užitnou plochou 104 m² a parkovacím stáním před domem.

■ Již letos v květnu by měla být v centru obce Strančice, ležící jihovýchodně od Prahy, zahájena výstavba dalšího bytového domu developerské společnosti SAN-JV - **bytového domu Jednička**.

■ V pondělí 6. května 2013 zahájila developerská společnost Skanska Reality prodej bytů ze svého nového rezidenčního projektu nazvaného **Bydlení U cukrovaru** v Praze 4.

■ Developerská společnost EKOSPOL zahájila výstavbu bezmála **tří set nových bytů** v pražských Kyjích a Horních Měcholupech.

■ Společnost Jones Lang LaSalle získala ocenění **Company of the Decade 2003–2013** (Společnost desetiletí 2003–2013) v 10. ročníku CEE Real Estate Quality Awards.

■ Evžen Korec, generální ředitel české developerské společnosti EKOSPOL, získal ocenění **Manažer odvětví v segmentu výstavby nemovitostí**, pronájmu a developmentu.

■ Již po dvacáté byly předávány ceny za nejlepší architektonická díla, která vznikla za uplynulý rok na území České republiky – **Grand Prix Architektů**.

■ **Společnost Tétris**, patřící do portfolia Jones Lang LaSalle, v České republice otevřela svoji první pobočku ve střední Evropě.

■ Penta plánuje zeštíhlit. Zacílí na realty a nemocnice

Investiční skupina Penta plánuje cílit na větší firmy v regionu střední a východní Evropy. V horizontu následujících pěti let chce získat do svého portfolia pouze společnosti s hodnotou EBITDA přesahující 30 milionů eur a snížit počet ovládaných firem ze současných sedmnácti na zhruba deset.

[Celý článek na www.aktualne.cz](#)

■ Na „Václaváku“ se bojuje o miliardový byznys

Kdyby se britský podnikatel James Woolf jednou za pár let nepustil v Česku do křížku o nějaký lukrativní obchod, asi by se nudil. Po bitvě o obchodní dům Kotva spojené s kauzou vytunelovaného fondu Trend a účasti na ovládnutí fotbalové Slavie se Woolf v roce 2009 zapojil do boje o kontrolu realitní skupiny Orco.

[Celý článek na www.e15.cz](#)

■ Projekt Smíchov City je blíž realizaci: má zelenou od výboru pro územní plán

Magistrátní výbor pro územní plán, který je poradním orgánem zastupitelstva, dnes posvětil roky projednávanou změnu umožňující přeměnu okolí Smíchovského nádraží na novou městskou čtvrť.

[Celý článek na www.e15.cz](#)

■ Největší realitní obchody v ČR za první čtvrtletí 2013

Více jak šest miliard korun je hodnota komerčních nemovitostí, které již letos stihly v Česku změnit majitele. Podle analýzy poradenské společnosti DTZ to je dvanáctkrát více než v prvním čtvrtletí roku 2012.

[Celý článek na www.aktualne.cz](#)

■ Finanční poradna: Jak funguje odhad nemovitosti

Odhad nemovitosti je dnes vyžadován mnohem častěji, než tomu bývalo dříve. Je nutný například při koupi, prodeji, u dědictví, darování, soudních sporů, rozvodu, exekuce nebo v případě vložení nemovitosti do podnikání.

[Celý článek na www.novinky.cz](#)

■ Hypotéky dostanou přísnější pravidla, dohodla se EU

Evropská unie se dohodla na přísnějších pravidlech pro hypotéky. Ta mají podle Evropské komise zabránit opakování lehkověžného poskytování půjček na bydlení, které se dělo v minulosti. Informoval o tom internetový server BBC.

[Celý článek na www.aktualne.cz](#)

■ Česká domácnost je bohatší než německá. Ta je nejchudší v celé eurozóně

Německé domácnosti jsou suverénně nejchudší ze všech sedmnácti zemí eurozóny. Ukázal to výzkum Evropské centrální banky, který byl poprvé v historii proveden v rámci celé skupiny zemí platících eurem. Podle propočtů údajů Českého statistického úřadu jsou německé domácnosti dokonce o pětinu chudší než ty české.

[Celý článek na www.idnes.cz](#)

■ Ke kácení stromů na zahradách nebude třeba povolení. Ochránce novela děsí

Ministerstvo životního prostředí chce dovolit lidem porážet jakékoli stromy na jejich zahradách bez posvěcení úřadů, což dosud není možné. Ekologové se bojí živelného kácení, které prý změní ráz okolní krajiny.

[Celý článek na www.lidovky.cz](#)

■ 20. ročník soutěže Grand Prix Architektů již zná své vítěze

Již po dvacáté byly předávány ceny za nejlepší architektonická díla, která vznikla za uplynulý rok na území České republiky. Tato soutěžní přehlídka, kterou každoročně pořádá Obec architektů, prošla za dobu svého trvání řadou dílčích organizačních změn a každý další ročník přinese nové impulsy a diskuzi jak příští ročník uspořádat ještě lépe.

[Celý článek na www.kdechcibydlet.cz](#)

■ I hospodářské stavby mají být krásné, třeba jako v Kroměříži

Ani po více než dvaceti letech od změny režimu – na rozdíl třeba od Německa či Švýcarska – není běžné, aby se u nás stavěly esteticky kvalitní užitkové stavby. Jsou však výjimky. Jednu najdete například v Kroměříži.

[Celý článek na www.lidovky.cz](#)

■ 90 let bez Jana Kotěry. Jak vzpomínali architekti?

Nedávno uplynulo devadesát let od smrti Jana Kotěry (1871–1923), právem označovaného za zakladatele české moderní architektury. O jeho osobě i díle toho bylo napsáno mnoho, dnes si jej proto připomeneme jinak: ve vzpomínkách pamětníků, které vyšly v dobovém tisku po jeho předčasném úmrtí.

[Celý článek na www.lidovky.cz](#)

 **Jednou větou**

■ V Praze 5 byla dokončena hrubá stavba poslední etapy rezidenčního komplexu **Barrandov Hills**.

■ V Jinočanech začaly vyrůstat nové **nízkoenergetické řadové rodinné domy** z nabídky společnosti BEMETT.

■ Developerská společnost YIT Stavov vyhlásila soutěž na grafické ztvárnění části uličních fasád u svého rezidenčního areálu **KOTI Hyacint** v Praze 12.

■ Vítězem ankety **Finanční ředitel roku 2012** se stal Patrik Choleva, finanční ředitel společnosti Skanska.

■ **Developerská společnost JRD** slaví desáté výročí svého působení na rezidenčním trhu a stěhuje se do nových prostor.

■ **Palác Dlouhá** v Praze 1, jehož developerem je společnost FIM Group, představil kompletně zařízený vzorový byt.

■ V Kališnické ulici v Praze 3, v sousedství parku Vítkov, začal vyrůstat nový developerský projekt nazvaný **Rezidence Zlatice - Park Vítkov**.

■ Developerská společnost Skanska Reality realizovala akvizici v městské části Praha 3 - kupní smlouvu na **bytový projekt** plánovaný na pražském Jarově podepsala v únoru tohoto roku s dosavadním vlastníkem projektu, společností Pražská správa nemovitostí.

■ V Radlické ulici na pražském Smíchově byl v polovině dubna zkolaudován bytový projekt **Rezidence Smíchov** – Pod Pavím vrchem.



kdechcibydlet.cz

Kdechcibydlet.cz

Váš portál plný nových bytů, apartmánů, rodinných i řadových domů z developerských rezidenčních projektů z celé České republiky

Šaldova 34, Praha 8-Karlín, tel.: +420 277 779 290

kdechcibydlet@kdechcibydlet.cz

www.kdechcibydlet.cz